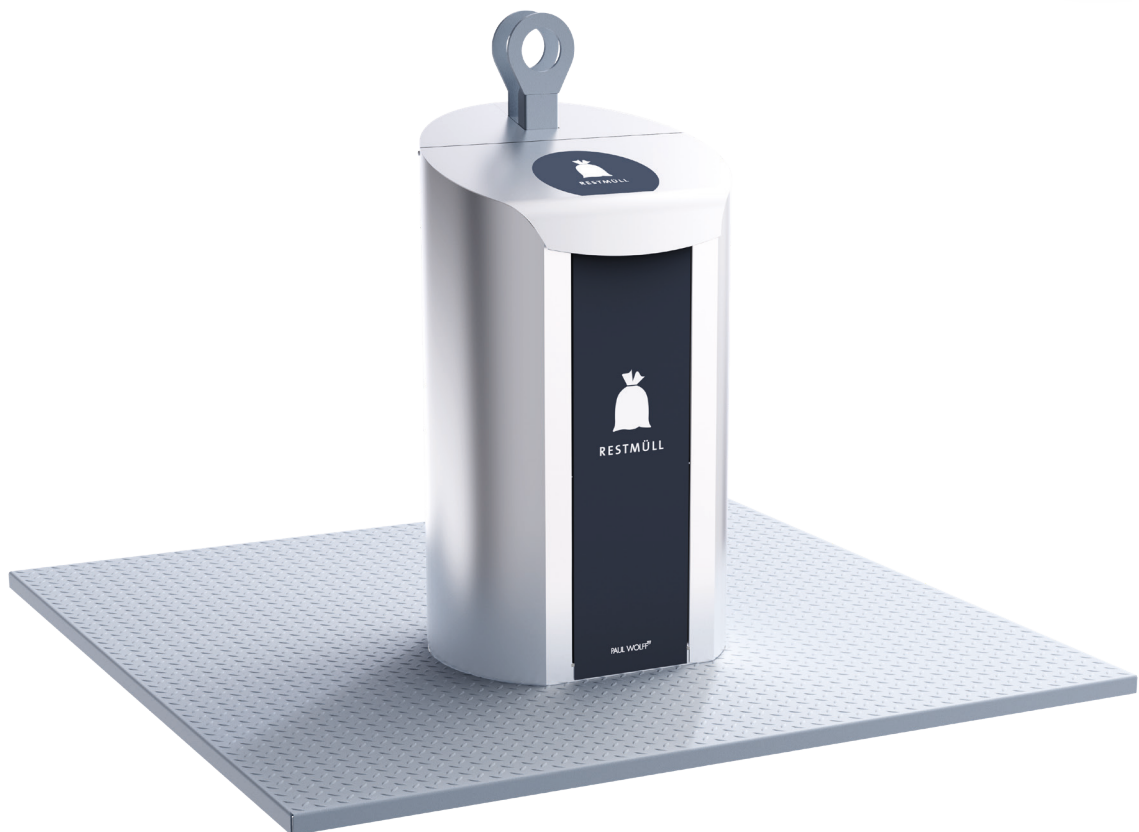


U-Select® Excellence

Design trifft Funktionalität

NEU!



PAUL WOLFF 

Entdecken Sie die neue U-Select® Excellence Einwurfsäule

U-Select® Excellence – Design trifft Zukunft

Die neue Einwurfsäule U-Select® Excellence von PAUL WOLFF® setzt Maßstäbe in der kommunalen und wohnungswirtschaftlichen Abfallentsorgung. Ihr elegantes, funktionales Design aus korrosionsbeständigem Edelstahl fügt sich harmonisch in jede Umgebung ein. Die geneigte Dachform verhindert das Abstellen von Gegenständen und leitet Regenwasser gezielt ab. Das leicht wirkende Design macht keine Kompromisse bei Stabilität oder Langlebigkeit. Die barrierefreie Einwurfschachtöffnung von 90 cm erfüllt die DIN EN 13071-2 und ermöglicht einen komfortablen Zugang für alle Nutzergruppen. Der zylindrisch geformte Einwurfschacht sorgt für eine hygienische Abfallzuführung und verhindert Verstopfungen – ideal auch für Bioabfälle. Die Excellence-Säule steht für durchdachte Technik, modernes Design und nachhaltige Funktionalität.

Effizienz, die sich rechnet – LIFECYCLE ready

Die U-Select® Excellence Säule überzeugt nicht nur durch ihre Optik, sondern auch durch ihre wirtschaftliche Bauweise. Wenige Einzelteile, weitestgehend schweißfrei gefertigt, machen sie wartungsarm und langlebig. Das geringe Gewicht erleichtert die Montage und spart Ressourcen. Besonders für Kommunen und Betreiber bedeutet das: weniger Aufwand, geringere Kosten, höhere Ausfallsicherheit. Mit dem LIFECYCLE ready Konzept bietet PAUL WOLFF® eine ganzheitliche Lösung – von der Lieferung über Wartung und Reparatur bis zur Wiederverwertung nach CIRCO-Prinzipien. Digitale Services wie Füllstandsensorik und Wartungsverträge erhöhen die Planungssicherheit. Ersatzteile und Retrofit-Optionen sichern die langfristige Verfügbarkeit. So wird aus einem Produkt eine nachhaltige Investition mit Zukunft.

Ihre Vorteile auf einen Blick

- ✓ Barrierefreier Einwurf auf 90 cm gemäß DIN EN 13071-2
- ✓ Edelstahlkonstruktion: leicht, korrosionsbeständig, langlebig
- ✓ Vertikaler verjüngter Einwurfschacht für alle Fraktionen bis 80 Liter
- ✓ Dachschräge mit Wasserableitung – kein Platz für Beistellungen
- ✓ Designoptionen durch Farbwahl und Folierung



Technische Daten

Einwurfsäule

Aufnahmesystem	Pilz , 2-Haken
Maße Einwurfsäule ØxTxH (cm)	63 x 57 x 111
Bedien- und Einwurfhöhe (cm)	90
Schließsysteme	Kastenschloss mit Vorrichtung für Halbzylinder + Dreikant, elektronische Schließung mit Zugangsverwaltung
Fraktion	Glas, Papier, Restabfall, Verpackung, Bio
Gehwegplattform	EPDM, Tränenblech

Sammelbehälter

Volumen (m³)	3	4	5
Gesamthöhe mit Hakenaufnahme (cm)	284	374	374
Gewicht inkl. Einwurfsäule (kg)	439	540	540

Betonschacht

Einbaumaße BxTxH (cm)	185x185x170	185x185x260	185x185x260
Gewicht inkl. Sicherheitsplattform (kg)	3.400	4.900	4.900
Wandstärke (cm)	10	10	10
Betongüte	C30/37 WU¹		
Expositionsklassen	XC4, XF2, XD1, XA2, WA		

¹ DAfStb-Richtlinie „Wasserundurchlässige Bauwerke aus Beton“, Ausgabe November 2017-12



Mehr Infos auf www.paul-woff.com

Stand 10/2025



Gedruckt auf Papier, das mit dem
Blauen Engel ausgezeichnet ist.

PAUL WOLFF GmbH
Monschauer Straße 22
41068 Mönchengladbach

Tel.: +49 2161 930 3
Fax: +49 2161 930 599

info@paul-wolff.com

PAUL WOLFF GmbH
Benzstraße 8
71254 Ditzingen

Tel.: +49 7156 9349 0
Fax: +49 2161 930 599

www.paul-wolff.com

PAUL WOLFF 